

1 Démarrage :
Veuillez ouvrir le pdf dans votre programme graphique (Illustrator, CorelDraw...)

Start:
Open the pdf in Illustrator, CorelDraw ...

2 Fond perdu :
En cas d'éléments tombants (éléments qui vont jusqu'au bord) : les laisser dépasser de 2mm par rapport au fond perdu.

Bleed:
Elements touching the boundary line must exceed this line 2 mm.

3 Distance de sécurité :
Le texte/logo qui ne tombe pas doit commencer/finir à environ 1.5mm du format final.

Safety margin:
Maintaining 1,5 mm space between the text/information/logo and the edge of the trimmed format prevents undesirable cuts.

4 Lignes de délimitation :
Supprimer toutes les lignes de démarcation noire

Boundary lines:
Remove all black boundary lines.

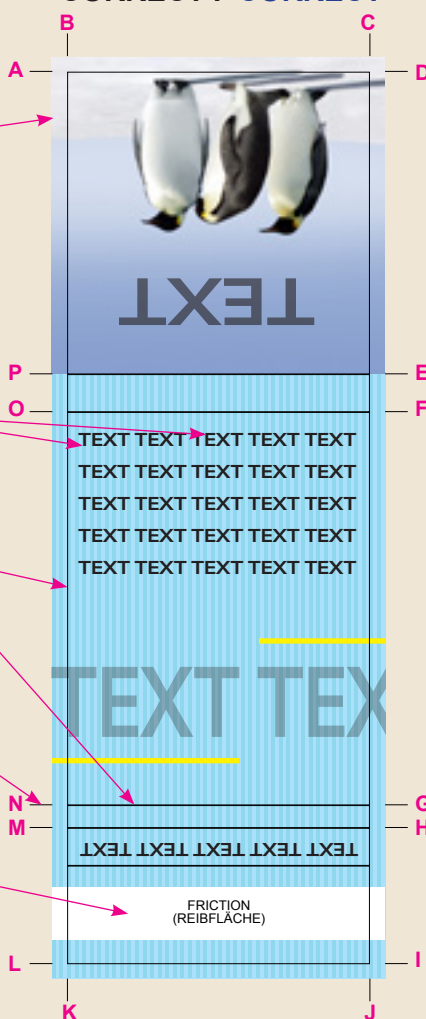
5 Marques de coupe et de pliage :
Toutes les marques A-P doivent être présentes dans le fichier.

Cutting marks and folding marks:
All marks A-P must be visible in the file.

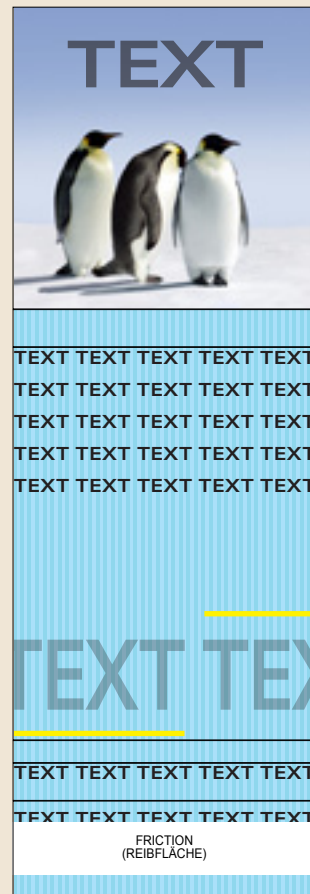
6 Surface de frottement :
La surface de friction recouvre la surface avec une hauteur d'environ 7mm. La surface blanche est placée dans le fichier.

Friction/Striker:
The striker must be visible as a white area, which you can click in the file.

CORRECT | CORRECT

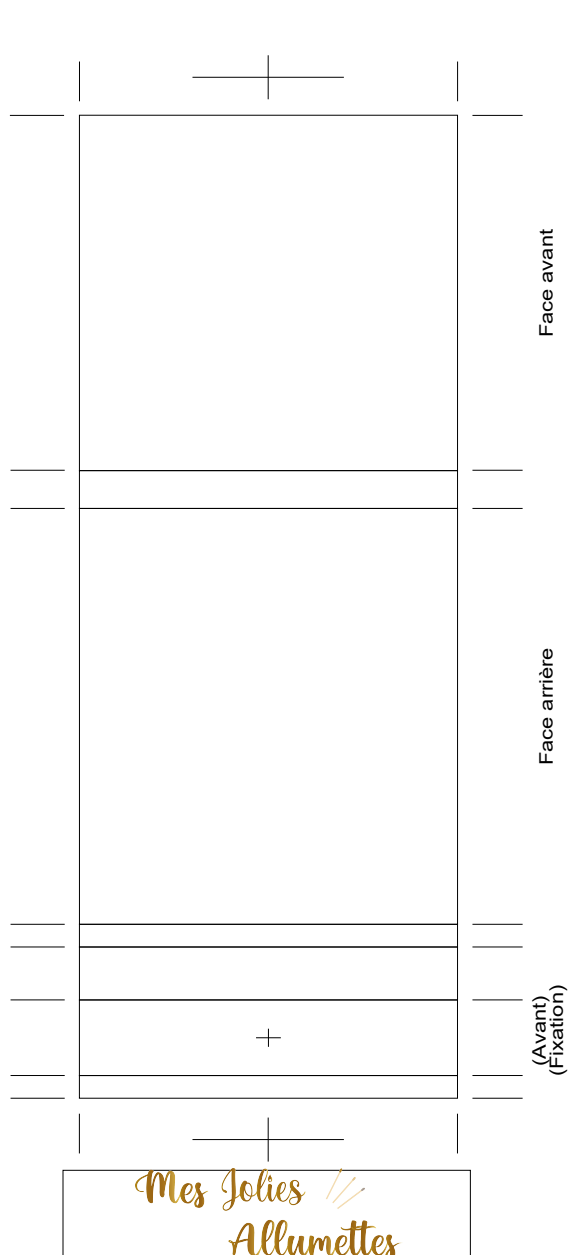


FAUX | WRONG



ELIETTE

Courte couverture avant



ELIETTE

Longue couverture avant

